



Regione Marche
Assessorato all'Ambiente e all'Agricoltura



associazione **Alessandro Bartola**
studi e ricerche di economia e di politica agraria



Università Politecnica delle Marche
Dipartimento di Ingegneria dell'Informazione

Seminario **Agrimarcheuropa**
una iniziativa **Agriregionieuropa**

Il partenariato per l'innovazione nel sistema agroalimentare

Ancona, 27 Febbraio 2015

Il Partenariato Europeo per l'Innovazione

Valentina Cristiana Materia

Wageningen University e Associazione «Alessandro Bartola»

agrimarcheuropa



Unione Europea/Regione Marche
Programma di Sviluppo Rurale 2007-2013



Fondo europeo agricolo
per lo sviluppo rurale
L'Europa investe nelle zone rurali





Outline

- ❖ Il contesto di policy in Europa
- ❖ Il PEI-AGRI: definizioni e strumenti
- ❖ Il focus: i Gruppi Operativi
- ❖ Le opportunità di networking di Horizon 2020
- ❖ Lo stato di implementazione: a che punto siamo?
- ❖ Alcune riflessioni



Il contesto di policy in Europa

- ❖ **Strategia Europa 2020:** per una crescita intelligente, inclusiva, sostenibile (2010)
- ❖ **Unione dell'Innovazione:** iniziativa faro della Strategia, rivoluziona il modo in cui settore pubblico e privato collaborano e introduce i Partenariati Europei per l'Innovazione (PEI) (2010)
- ❖ **Horizon 2020:** strumento finanziario volto ad attuare l'Unione dell'Innovazione, si fonda su tre principi: eccellenza scientifica, leadership industriale, sfide sociali; usa un approccio integrato (2011)
- ❖ **PAC 2014-2020:** trasferimento dell'innovazione (II pilastro) e rafforzamento del Sistema di Consulenza Aziendale (2010)
- ❖ **Bilancio per l'Europa:** 4,5 miliardi di EUR per la ricerca e l'innovazione in materia di sicurezza alimentare, la bioeconomia e l'agricoltura sostenibile (2011)

Il PEI «Produttività e sostenibilità dell'Agricoltura»: definizioni e strumenti (1)

« [...] promuovere un settore agricolo e forestale competitivo e sostenibile, in grado di **ottenere di più con meno** [...] fungere da efficace **collegamento** tra la ricerca e la tecnologia più all'avanguardia e i soggetti interessati [...] per **tradurre i risultati della ricerca in innovazione effettiva, trasferire l'innovazione** nella pratica, fornire un ritorno sistematico di informazione dalla pratica alla scienza sui bisogni di ricerca, rafforzare lo **scambio di conoscenze** e la **volontà della necessità di unire le forze** esterne nell'innovazione sostenibile»

[COM(2012) 79 finale]

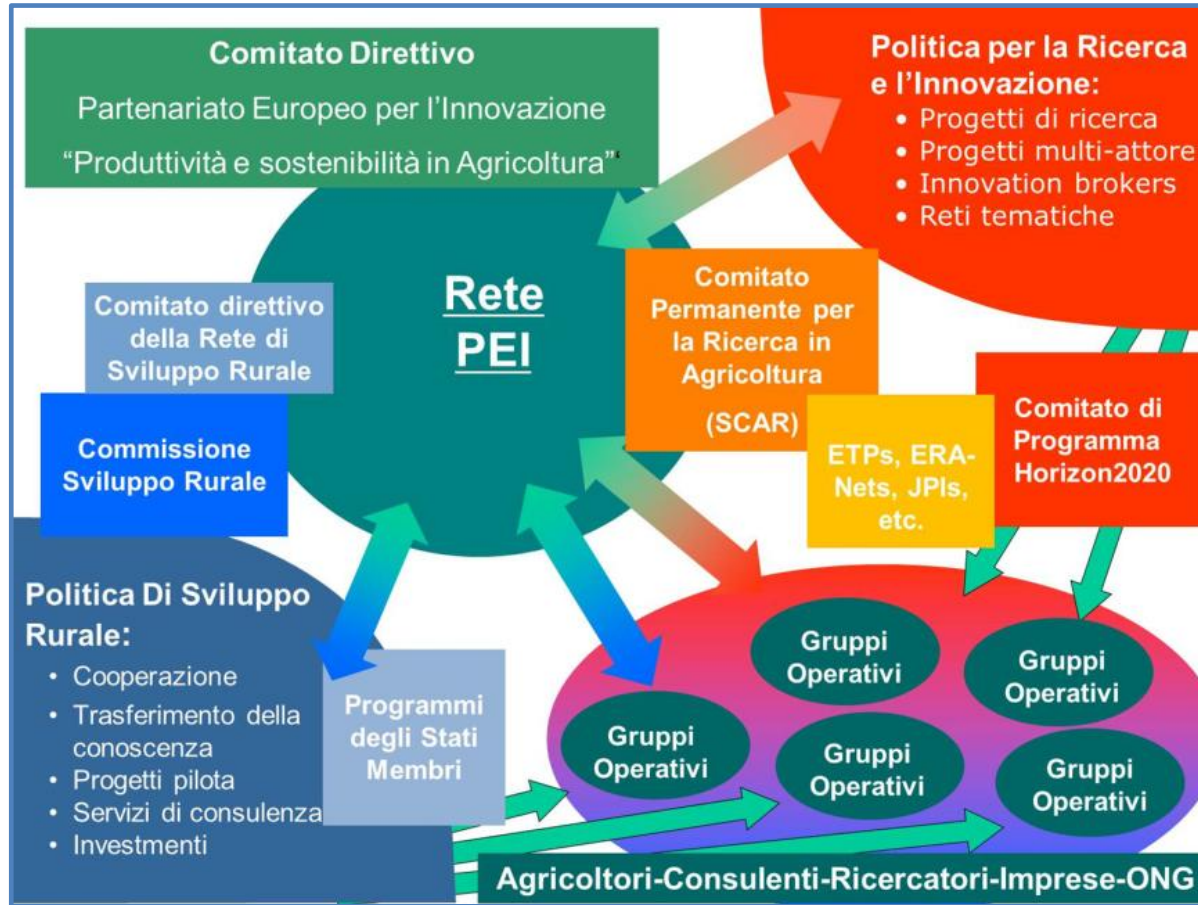
Approccio
bottom up

Si fonda su due principi

- ❖ Approccio **multidisciplinare e demand-driven**
- ❖ Approccio **interattivo multi-stakeholder (network)**

**Convergenza delle attività relative alla promozione
della conoscenza e dell'innovazione**

Il PEI «Produttività e sostenibilità dell'Agricoltura»: definizioni e strumenti (2)



(Commissione Europea, rielaborata da Materia, 2013)

Il focus: i Gruppi Operativi nella Politica di SR (1)

- ❖ Declinazione del PEI a livello territoriale/locale: sede in cui diversi attori collaborano al fine dell'avanzamento dell'innovazione nel settore agricolo
- ❖ Approccio **bottom-up**: diretta iniziativa degli attori coinvolti, precisa tematica di interesse, progetti **concreti** volti a collaudare, applicare e disseminare pratiche, processi, prodotti, servizi e tecnologie innovativi
- ❖ La componente pratica e quella scientifica interagiscono al fine della **co-creazione** di conoscenza e della **cross-fertilizzazione** delle idee
- ❖ A livello transfrontaliero o dell'intera Unione, agiscono in particolare tramite iniziative di cluster e progetti pilota e dimostrativi
- ❖ I risultati ottenuti vanno diffusi attraverso la Rete del Pei



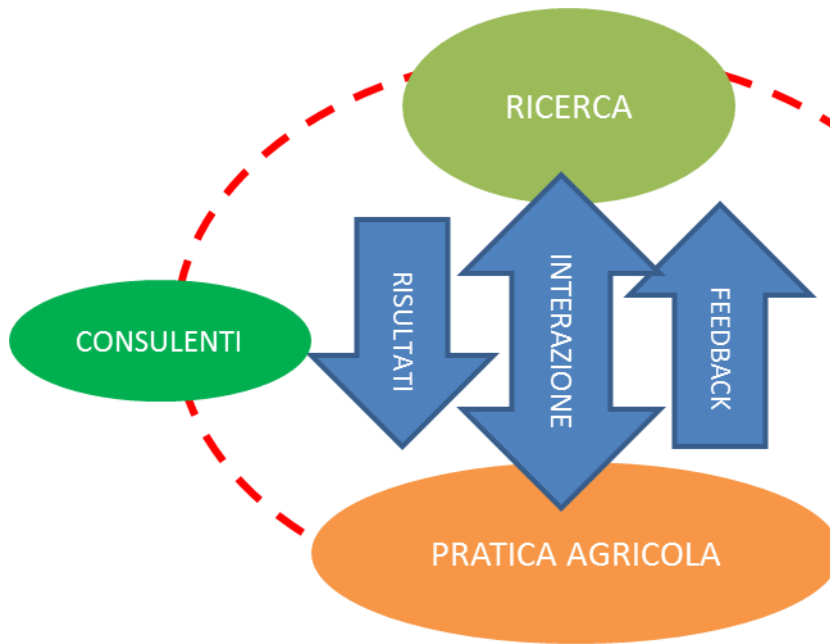
Il focus: i Gruppi Operativi nella Politica di SR (2)

- ❖ Supporto finanziario alla costituzione, gestione, programmazione, implementazione: art. 36 **COOPERAZIONE**
- ❖ Art. 36 supporta la promozione di nuove (**non già esistenti**) forme di collaborazione e la realizzazione di nuovi progetti proposti da preesistenti gruppi collaborativi
- ❖ **Innovation brokers:** supporto sotto diversi articoli del regolamento di SR (es. assistenza tecnica Art. 55 (2), attività di animazione nell'ambito della cooperazione (Art 36 (5), servizi di consulenza (Art. 16 (1))
- ❖ Si estendono oltre i confini del singolo territorio, sviluppano una strategia che copre interazioni anche sovranazionali o sovraregionali (per cui si discostano dai **Gruppi di Azione Locale** del programma Leader)



Il focus: i Gruppi Operativi nella Politica di SR (3)

La teoria del PEI-AGRI



La pratica: i Gruppi Operativi



Le opportunità di networking di Horizon 2020

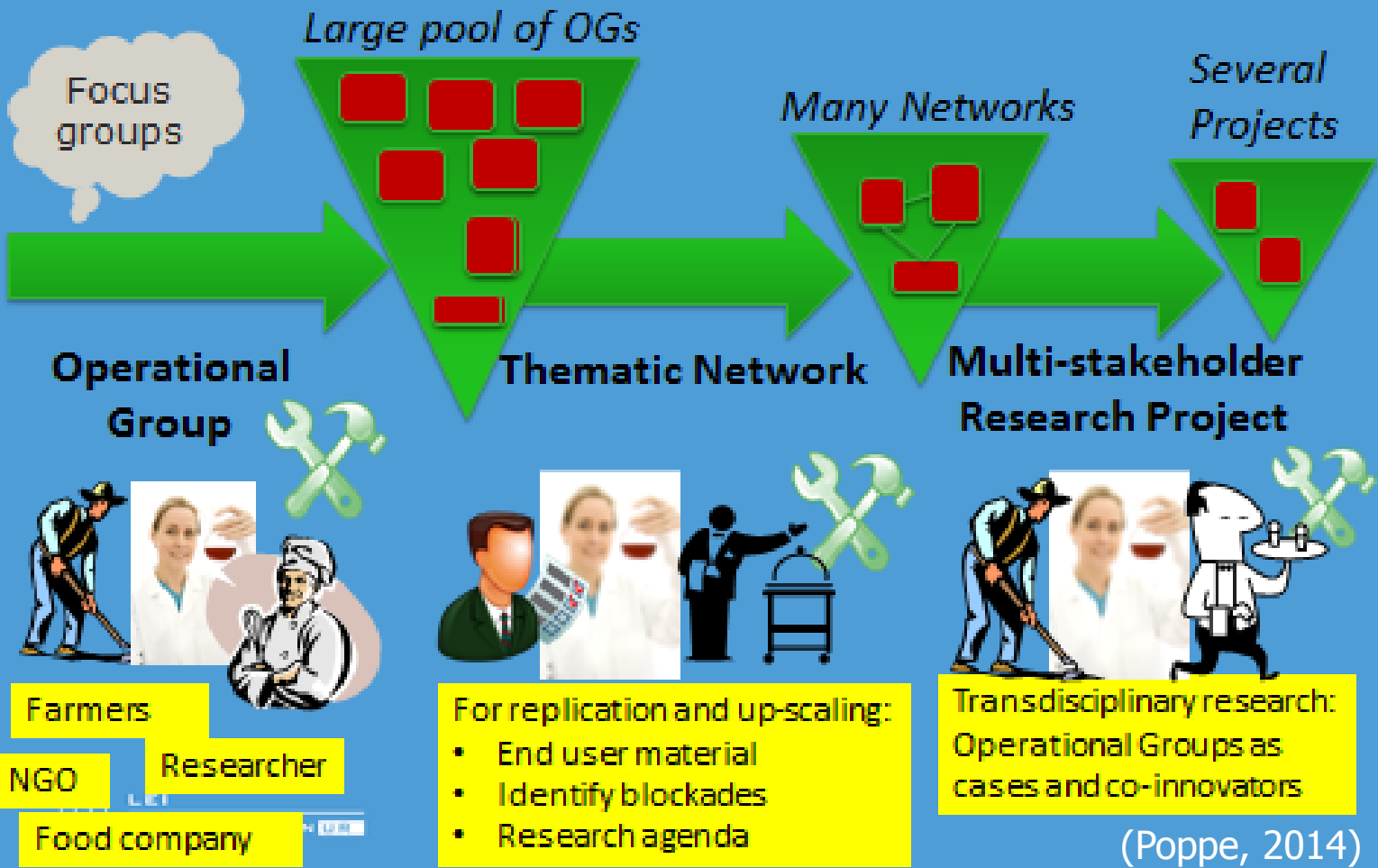
Horizon 2020 offre due nuovi strumenti a supporto del PEI:

- ❖ **Progetti multi-attore:** garantire e facilitare le interazioni tra ricercatori, imprese, agricoltori, produttori, consulenti e utilizzatori finali per affrontarne esigenze, problemi e opportunità attraverso la co-creazione di soluzioni innovative e la proprietà dei risultati prodotti
- ❖ **Reti tematiche:** mobilitano tutti gli attori coinvolti su specifiche aree tematiche per fare il punto sulle conoscenze scientifiche e pratiche esistenti; progetti semplici che facilitino la discussione, condivisione e diffusione delle conoscenze prodotte in maniera accessibile a tutti. I risultati devono confluire in un database di ricerca (database PEI-AGRI)

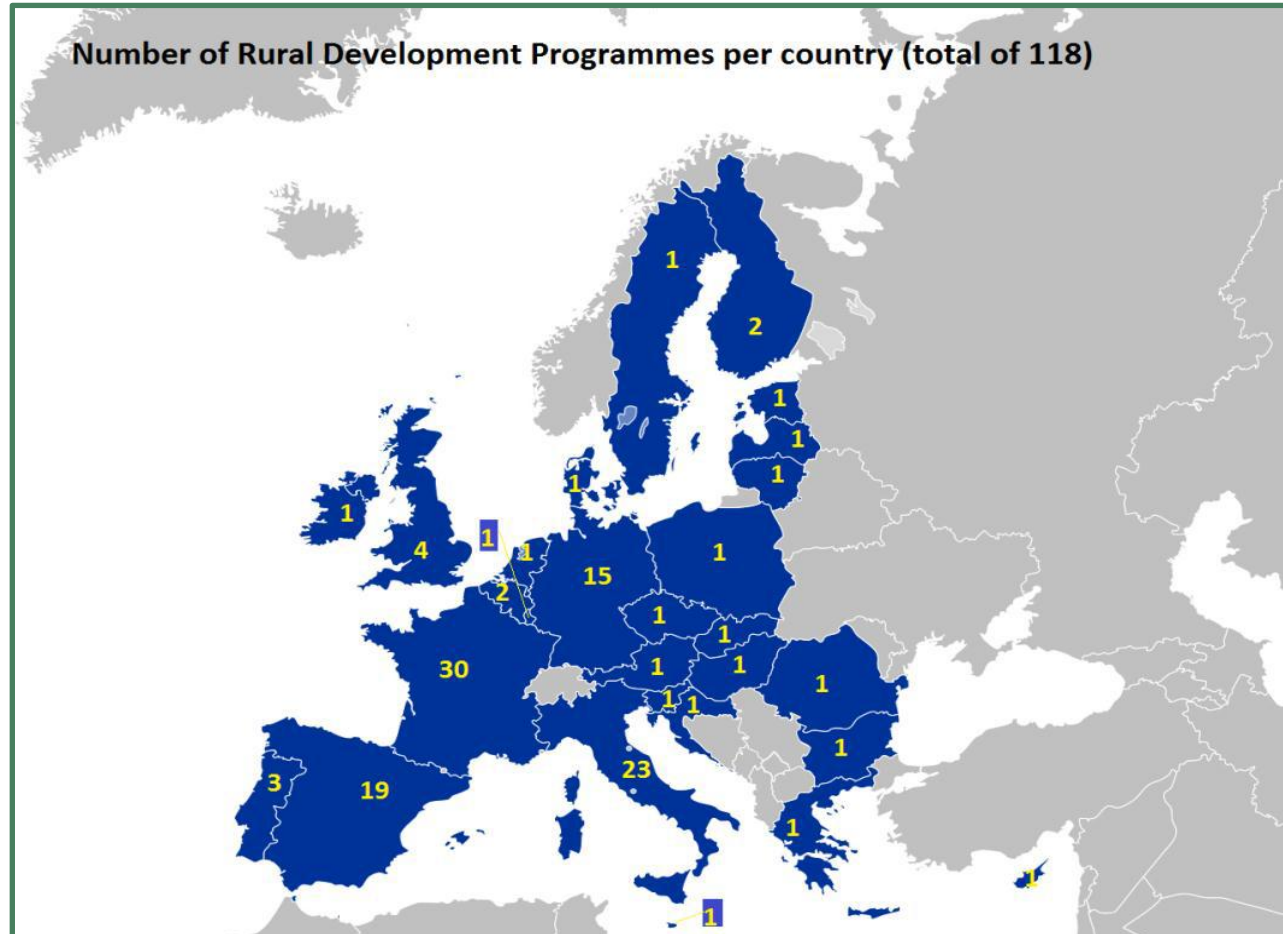


Fortemente auspicata la connessione con Gruppi Operativi e i progetti multi-attore

Interactive innovation and transdisciplinary research



Lo stato di implementazione: a che punto siamo? (1)



Fonte: Commissione Europea

Lo stato di implementazione: a che punto siamo? (2)



2014 – 2020 EAFRD funding / MS (EUR million)*

BE		648	HR		2 026	PL		8 698
BG		2 367	IT		10 444	PT		4 058
CZ		2 306	CY		132	RO		8 128
DK		919	LV		1 076	SI		838
DE		9 446	LT		1 613	SK		1 560
EE		823	LU		101	FL		2 380
IE		2 191	HU		3 431	SE		1 764
EL		4 718	MT		97	UK		5 200
ES		8 297	NL		765			
FR		11 385	AT		3 938	EU		99 586**

*The envelopes to be in place after 2nd round of transfers between Pillars, COMMISSION DELEGATED REGULATION (EU) No.../..., amending Annex I to Regulation (EU) No 1305/2013 of the European Parliament and of the Council and Annexes II and III to Regulation (EU) No 1307/2013 of the European Parliament and of the Council

** includes EU level technical assistance (239 mil. EUR)



Fonte: Commissione Europea

Lo stato di implementazione: a che punto siamo? (3)

I 21 PSR delle regioni italiane sono ancora in attesa di ricevere approvazione dalla Commissione Europea:

State of play of approvals of 2014-2020 Rural Development Programmes (RDPs)

Date of approval	No. of RDPs		Total from EAFRD (in million EUR)	% of total EAFRD (97 424.0m €*)
12/12/14	3	AT, DK, PL;	13 165.2	13.51%
13/12/14	6	DE (4), FI (1), PT(1)	7 542.2	7.74%
13/02/15	18	BE (1), DE (4), EE, ES (1), FI (1), Fr(2), LT, LV, NL, PT(2), SI, SK, UK(1)	14 325.3	14.70%
Total RDPs so far approved	27 out of 118		35 032.7	35.95%

* Provisional total, pending formal adoption of transfers;

Fonte: Commissione Europea, accesso 23/02/2015

In attesa di informazioni circa gli investimenti delle regioni in innovazione

Lo stato di implementazione: a che punto siamo? (4)

Progetti multi-attore (due stadi, 03/02/2015 – 11/06/2015):

SFS-1C	Sustainable terrestrial livestock production: Assessing sustainability of livestock production (22 proposals submitted)
SFS-2B:	Sustainable crop production: Assessing soil-improving cropping systems (52 proposals)
SFS-5	Strategies for crop productivity, stability and quality (67 proposals)
SFS-13	Biological contamination of crops and the food chain (31 proposals)
SFS-20	Sustainable food chains through public policies: the cases of the EU quality policy and of public sector food procurement (12 proposals)
WASTE 7	Ensuring sustainable use of agricultural waste, co-products and by-products (Soc Ch 5)
ISIB-4B	Improved data and management models for sustainable forestry (17 proposals)

Lo stato di implementazione: a che punto siamo? (5)

Reti tematiche (1 stadio, 2015):

ISIB- 2	Closing the research and innovation divide (knowledge exchange) Call 2015: deadline for proposals 11/6/2015
WATER- 4B:	Water management solutions for agricultural sector, thematic networks Call 2015: deadline for proposals 21/04/2015

Innovative, Sustainable and inclusive Bio-economy; Water Innovation: Boosting its value for Europe



Alcune riflessioni

- ❖ Nuovo percorso strategico per la conoscenza e l'innovazione: dal modello lineare (top-down) all'approccio di rete (bottom up – demand driven)
- ❖ Modalità di intervento pubblico, governance, meccanismi di finanziamento si sono modificati
- ❖ Il cambiamento diviene benefico ed effettivo solo se gli attori riconoscono le opportunità offerte dalla rete "ricerca-pratica agricola"
- ❖ Innovazione vista come processo di apprendimento: reti incentrate su specifiche tematiche uniscono diversi attori perché co-creino conoscenza dalla interazione
- ❖ Stimolare la partecipazione degli attori sin dalla fase di pianificazione delle attività fino alla realizzazione, adozione e disseminazione dei risultati
- ❖ Perché ciò avvenga, serve concertazione a livello di governance e informazione su come operare





Alcuni link utili:

Workshop PEI (14/1/2014) su progetti multi-attore e reti tematiche:

- ❖ Progetti multi-attore e reti tematiche: <http://vimeo.com/84381196>
- ❖ Invio progetti e valutazione: <http://vimeo.com/84381198>
- ❖ Esempi di progetti multi-attore: <http://vimeo.com/84385119>
- ❖ Video, domande, presentazioni:

http://ec.europa.eu/agriculture/eip/events/eip-research-workshop-2014_en.htm

Finestra sull'Innovazione: www.agriregionieuropa.univpm.it





Regione Marche
Assessorato all'Ambiente e all'Agricoltura



associazione **Alessandro Bartola**
studi e ricerche di economia e di politica agraria



Università Politecnica delle Marche
Dipartimento di Ingegneria dell'Informazione

Thank you for your attention

valentina.materia@wur.nl

agrimarcheuropa



Unione Europea/Regione Marche
Programma di Sviluppo Rurale 2007-2013



Fondo europeo agricolo
per lo sviluppo rurale
L'Europa investe nelle zone rurali

